

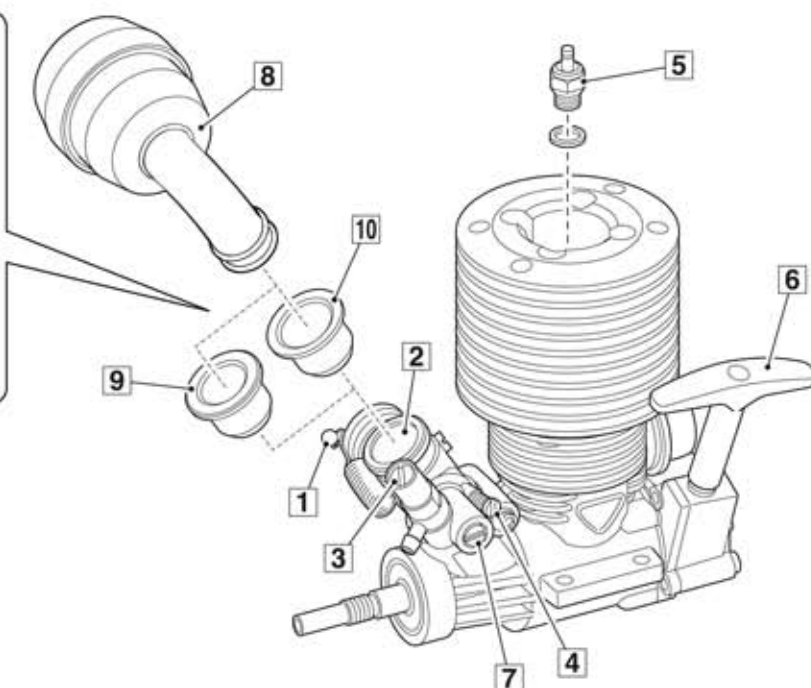
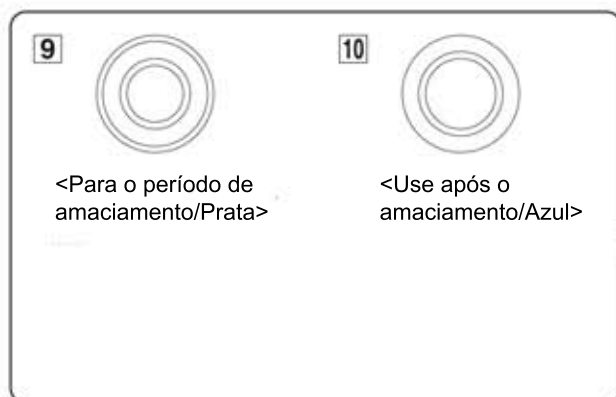
Obrigado por comprar um produto Kyosho.
Antes de começar, leia e entenda esse manual.

Motor KE25

Manual de Instruções



No.74019



● Motor

- 1** Gatilho do Acelerador
Regula a quantidade de mistura ar+combustível no carburador e controla a rotação do motor
- 2** Carburador
Mistura ar com combustível
- 3** Agulha de Alta Rotação
Regula a quantidade de combustível na mistura (apertando a rotação e a temperatura aumentam)
- 4** Marcha Lenta
Regula a rotação do motor na marcha lenta
- 5** Vela (Glow Plug)
Dá ignição à mistura comprimida
- 6** Partida Manual
Puxe para dar a partida no motor
- 7** Agulha de Baixa Rotação
Regula o volume de ar e combustível na mistura
- 8** Filtro de Ar
- 9** Redutor < Para o amaciamento
- 10** Redutor < Para após o amaciamento

● Ligando o motor e amaciando

O KE25 vem regulado da fábrica. Não altere as regulagens da Agulha de Alta **3**, da Marcha Lenta **4**, nem da Agulha de Baixa **7**. Siga as instruções para fazer o amaciamento.

● Regulagem do Carburador

Depois que o amaciamento estiver completo e o modelo estiver andando normalmente, a regulagem pode ser melhorada se adaptando as condições de temperatura e umidade



4 Parafuso de marcha lenta

Aumentar a marcha lenta

→ Aperte

Reduzir a marcha lenta

→ Solte



Apertar

3 Agulha de Alta

Soltar

Aceleração lenta

→ Feche um pouco

Aceleração forte e temperatura acima de 130°

→ Abra um pouco

Cuidado

Não permita que a temperatura no cabeçote do motor fique acima de 130°

Se você não puder medir a temperatura, tome o cuidado de não apertar demais a agulha **3** para não sobreaquecer o motor.

Para operação normal, recomenda-se que a agulha esteja aberta 2 voltas e meia a partir da posição totalmente fechada. Usar o motor com a agulha mais fechada pode danificá-lo.

Cuidado

Faça o amaciamento com o modelo andando.

O motor pode aumentar a rotação se não tiver carga nas rodas, você pode danificá-lo.



Advertência

Exceto a Agulha e o Parafuso da Marcha Lenta, não toque em nenhuma parte do motor. Você pode se queimar.

● Manutenção

- * Quando terminar, remova todo o combustível do tanque.
- * Em seguida dê partida mais uma vez para que o combustível remanescente dentro do motor, seja queimado. Se você não fizer isso, a próxima partida vai ser difícil.
- * Limpe a parte externa com um pincel e spray de limpeza. Atenção para não causar um incêndio.



Advertência

Nunca use gasolina ou thinner para limpeza. Pode causar fogo !

Importante

Aceleração e Rotação

Leia com atenção antes de ligar

● Regulando o motor

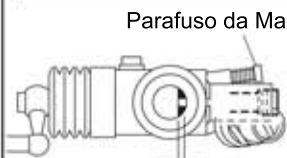
O KE25 vem regulado da fábrica. Apesar disso, verifique as regulagens antes de usá-lo. Em caso de dúvida, consulte a revenda Hobby One onde você comprou o modelo ou um modelista experiente.



Parafuso da Marcha Lenta

1 - Marcha Lenta

Ligue o transmissor e depois o receptor. Posicione o gatilho do acelerador e o trim no neutro. Regule o Parafuso da marcha lenta para que a abertura seja 0,4~0,5mm. Nunca maior que 0,5mm.



Parafuso da Marcha Lenta

Regula a rotação em Marcha Lenta

0.4~0.5mm

Volante do Motor

Sino da Embreagem

Em marcha lenta o volante do motor gira e o sino da embreagem fica parada



Agulha de alta

2 - Agulha de Alta

A agulha de alta vem regulada de fábrica. A posição normal é 3,5 voltas a partir da posição mais fechada.



Apertar

Soltar

Regula o regime do motor em alta rotação



Agulha de baixa

3 - Agulha de Baixa

A agulha de baixa vem regulada de fábrica e não deve ser mexida por modelistas inexperientes. Sua posição original é 1mm para fora do corpo do carburador

Regula o regime do motor em baixa rotação

● Dando Partida

- 1 - Coloque o modelo sobre um estande.
- 2 - Instale o filtro de ar
- 3 - Verifique se o tanque e o carburador estão limpos. Abasteça o tanque com combustível para modelos, com 16% de nitro.
- 4 - Ligue primeiro o transmissor e o receptor. Posicione o gatilho do acelerador em neutro.
- 5 - Solte o tubo da pressurização e sopre, fazendo com que o combustível chegue ao carburador. Recoloque o tubo.
- 6 - Conecte o aquecedor de velas.
- 7 - Puxe a partida manual várias vezes. Não puxe mais que 20~30cm.
- 8 - 10~15 segundos depois de funcionar, retire o aquecedor de velas. Deixe funcionar por um minuto. Verifique a marcha lenta e se necessário aperte ou solte o parafuso 1/4 de volta.

● Andando com o modelo

- Ande com a carroceria instalada. Recomenda-se andar em uma pista.
- Ande um litro de combustível.
- Não deixe subir a rotação.
- Depois do terceiro tanque, abra a agulha do carburador para melhorar a lubrificação.
- A temperatura do cabeçote não deve passar dos 100°

● Parando o Motor

Existem várias formas de parar o motor. A mais simples é tampar a entrada de ar do carburador. Cuidado para não se queimar.

● Manutenção do Motor

- Retire todo o combustível do tanque
- Limpe o motor por fora
- Coloque óleo no carburador



Advertência

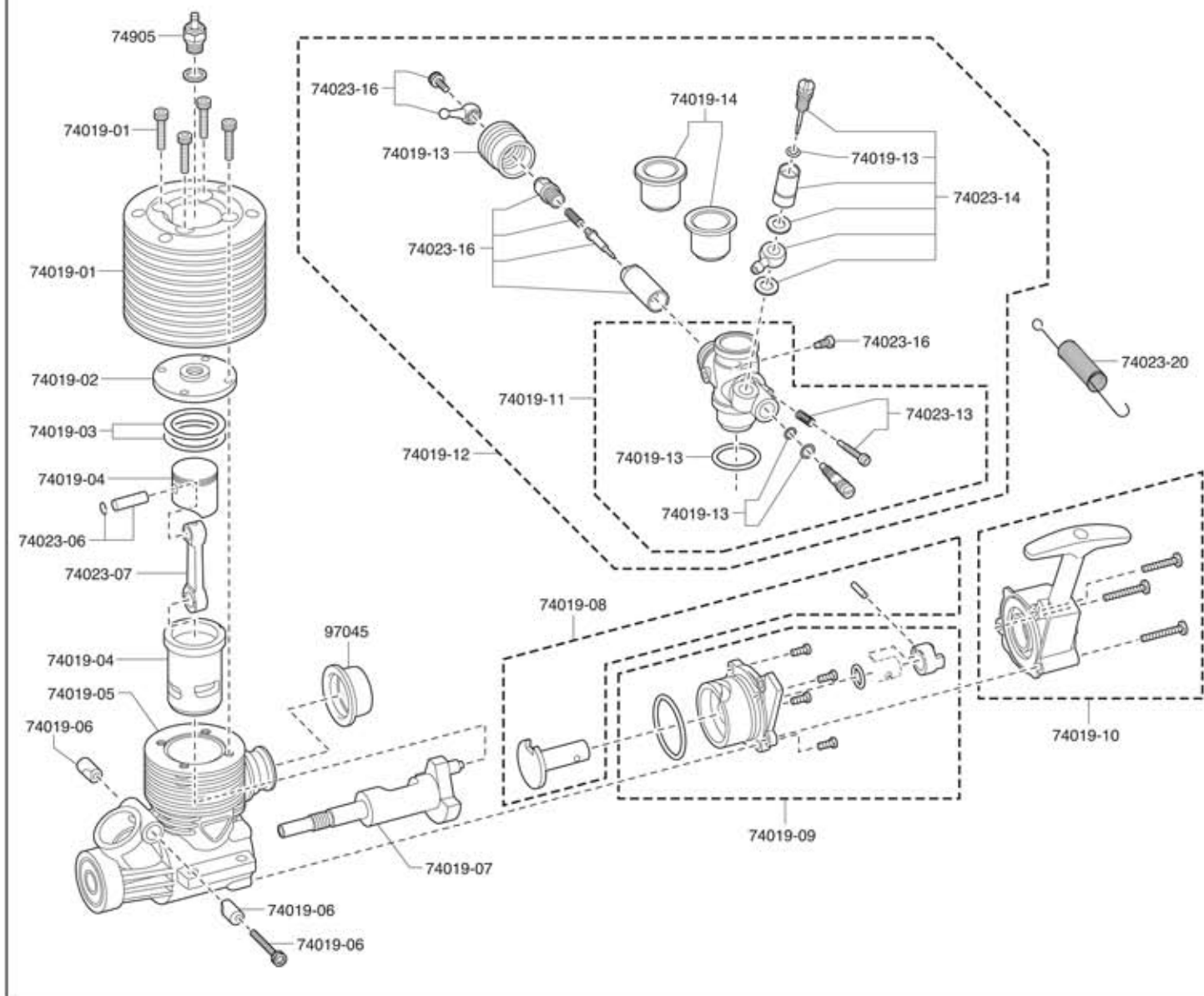
Nunca toque no motor. Você pode se queimar



Advertência

Use apenas combustível para modelos.

Vista Explodida KE25



Peças de Reposição

No.	Nome	
74019-01	Cabeçote	
74019-02	Cabeçote inferior	
74019-03	Junta cabeçote	
74019-04	Cj. Pistão e cilindro	
74019-05	Carter com rolamento	
74019-06	Tampa carburador	
74019-07	Virabrequim	
74019-08	Eixo partida	
74019-09	Cj. placa traseira	
74019-10	Cj. partida manual	
74019-11	Caixa do carburador	
74019-12	Cj. carburador deslizante	
74019-13	Kit de manutenção	

No.	Nome	
74019-14	Conj.Redução	
74023-06	Pino do pistão	
74023-07	Biela	
74023-14	Cj. agulha	
74023-16	Cj. de válvula	
74023-20	Mola retorno acelerador	
74025-10	Rolamento externo	
74025-11	Rolamento interno	
74905	Vela	
97045	Junta escapamento (classe 21~28/5pcs)	

Cuidado!

Use apenas as peças de reposição listadas acima.
Não use Partida Elétrica No.74001B ou 74002.
Elas podem causar curto-circuito.